



EL GUARDIÁN DE TU CASA Y JARDÍN

HORTAL MATA HONGOS SISTÉMICO

PARA QUE SE DEBE UTILIZAR:

Para prevenir ataques de **hongos**, mediante la **inmunización o curación de la planta** por medio del **efecto sistémico**, el cual, mediante la aplicación en parte del follaje **(A)** otorgará una **protección total a toda la planta. (B)**

El **efecto sistémico** es muy práctico e ideal para plantas de **gran porte o de difícil acceso a toda ella**. La espuma que forma en la aplicación es ideal para **poder determinar el impacto en la zona de aplicación y su cobertura**.

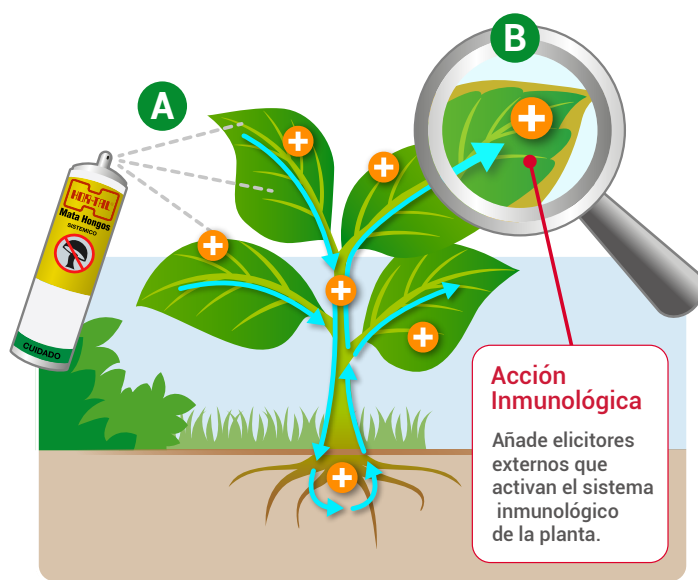
Previene y combate hongos que atacan los siguientes cultivos:

Florales y ornamentales: clavel, rosal, crisantemo, cineraria, fucsia, freesia, violeta de los alpes, violeta africana, ponssetias, gladiolos, iris, tulipanes, etc.

Frutales: manzanos, perales, vides, melón, citrus, frutilla, etc.

Hortícolas: tomate, habas, ajo, lentejas, apio, lechuga, pepino y porotos.

También es indicado para aplicaciones **post-cosecha**, que evitan el **crecimiento de hongos en el almacenamiento de bulbos**.



Recuerde que las aplicaciones **luego de los ataques no se verán reflejadas en la curación de las hojas lastimadas**. Las plantas no poseen la facultad de curar las células muertas de sus hojas. **El efecto se observará cuando nazcan las nuevas hojas, sanas y rozagantes**. También el efecto se observa **al no enfermarse nuevas hojas**.

INDICACIONES DE USO:

Equipos de aplicación: No requiere, ya que el envase es el práctico aplicador.

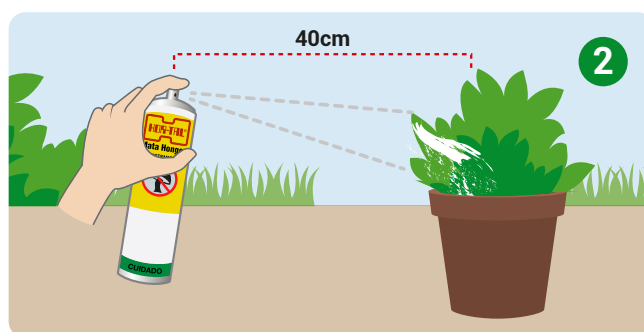
Dosis: 3 aplicaciones anuales. Una en primavera, otra en otoño y la última en invierno.

Forma de preparación: No requiere.

FORMA DE APLICACIÓN:

- 1) Agite el envase por 10 segundos, retire la tapa.
- 2) Coloque el envase a **40 cm de la planta** y con el pulsador apuntando a las hojas, presione para que salga el spray. Podrá observar un spray que al impactar con las hojas **se formará una espuma**.

Nada más que hacer, hasta la próxima aplicación.



(011) 4481-4006



info@hortal.com.ar



www.hortal.com.ar



/hortalcasayjardin