



EL GUARDIÁN DE TU CASA Y JARDÍN

HORTAL eFe

MODO DE UTILIZACIÓN PARA ATACAR AL HORMIGUERO

Este tipo de aplicaciones son **procedimientos profesionales**, destinados a **eliminar grandes hormigueros en implantaciones forestales o agrícolas**. Los procedimientos pueden ser con perforación manual o mecánica del hormiguero o por inyección dentro del mismo. **Estos procedimientos permiten eliminarlo definitivamente y en una sola aplicación.**

Indicaciones de Uso para Aplicación Manual:

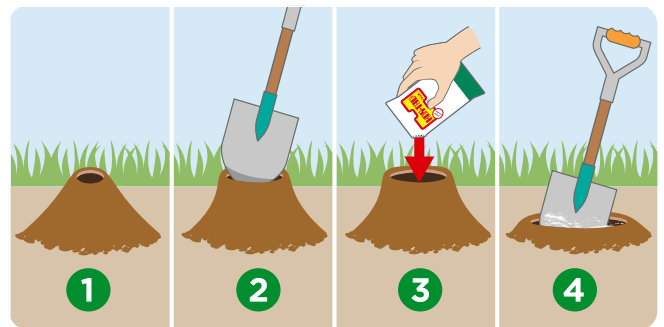
Equipos de aplicación: Pala de punta.

Dosis: 40 a 150g

Forma de preparación: No posee, es listo para usar.

Forma De Aplicación:

- 1) Localizado el hormiguero
- 2) Perforar la olla con una pala.
- 3) Agregar entre **40 y 150g**, de HORTAL eFe.
- 4) Revolver la tierra y mezclar, **trantando de llegar a lo profundo de la olla.**



Indicaciones de Uso para Insuflado:

Equipos de aplicación: Requiere la utilización de una insufladora de polvos.

Dosis: Depende del tamaño del hormiguero

Cantidad por Hormiguero: Hasta ver las columnas de polvo, saliendo por las bocas secundarias.

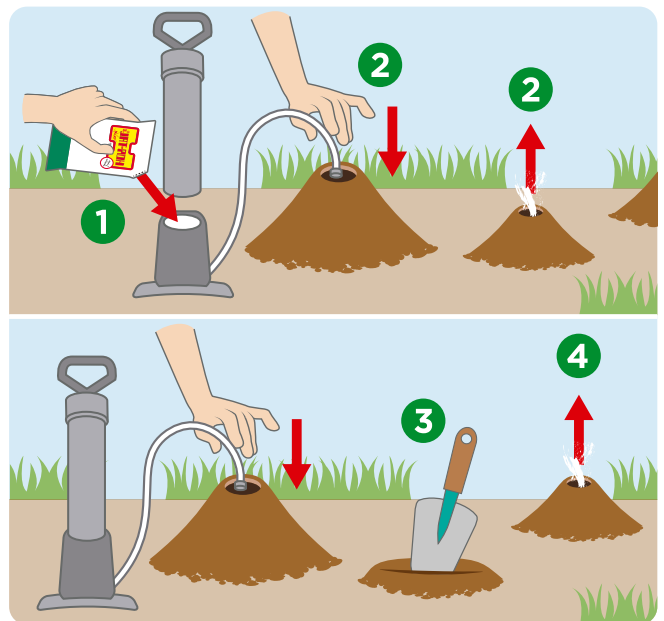
Forma de preparación: No requiere.

Forma De Aplicación:

El **insuflado de polvo**, dentro del hormiguero, **elimina completamente el hormiguero.**

- 1) Cargar el depósito de la insufladora
- 2) Iniciar el bombeo, hasta que salga polvo por la **primer boca secundaria.**
- 3) Tapar ésta con lodo y continuar.
- 4) Repetir inyección y tapado de las otras bocas secundarias.

Cuando no observe más salida de polvo en el área, **significa que el hormiguero ya está saturado.** Finalizar la aplicación.



(011) 4481-4006



info@hortal.com.ar



www.hortal.com.ar



/hortalcasayjardin